

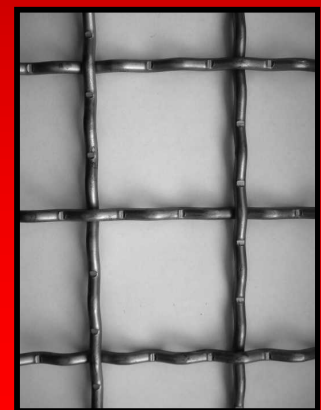
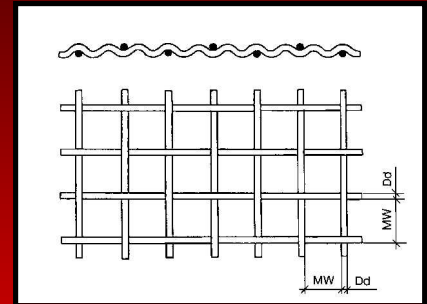
KIESELSTEIN®



Wellendrahtgitter

Allgemeine Produktinformationen

- in Kette und Schuss vorgewellt und jeweils nach Zwischenwellungen in Leinwandbindung vergittert
- Quadrat- und Rechteckmaschen lieferbar
- Abweichungen vom Standardmaschenprogramm oder Langmaschen sind auf Wunsch möglich
- durch die Möglichkeit der Erhöhung der Anzahl der Zwischenwellungen ist die Gestaltung der Maschenweiten sehr variabel



Einsatzgebiete

- vorzugsweise in Sicherungseinrichtungen und als Stützgitter eingesetzt, z. B. als Absperrgitter, Zäune, Trennwände, Tragböden für Dekor und Farbeinbrennung, Räucherroste usw.

Werkstoff

- unlegierter hochverschleißfester Federstahldraht
- unlegierter Stahldraht, blank oder verzinkt,
- legierter Stahldraht

Abmessungen

- Herstellungsbreite bis 2000mm
- Herstellungslänge bis 3200mm (größere Längen auf Anfrage)

Maschenweite MW (mm)	Draht \varnothing Dd (mm)	Gewicht ca. (kg/m ²)	Offene Siebfläche. Ao (%)
10	1,2	1,63	80
10	2,0	4,23	69
15	2,0	2,99	78
16	2,5	4,29	75
19	3,2	5,86	73
20	2,0	2,31	83
20	2,5	3,53	79
20	3,0	4,97	76
29	3,0	3,57	82
30	2,5	2,44	85
30	4,0	5,98	78
35	3,0	3,01	85
38	4,0	4,84	82
39	5,0	7,22	79
40	4,0	4,62	83
40	6,0	9,94	76
42	3,0	2,54	87
45	5,0	6,35	81
45	6,0	8,96	78
50	6,0	8,16	80
50	5,0	5,77	83
52	4,0	3,63	86
57	5,0	5,12	85
58	4,0	3,28	88
68	5,0	4,35	87
78	5,0	3,80	88

we wire the world